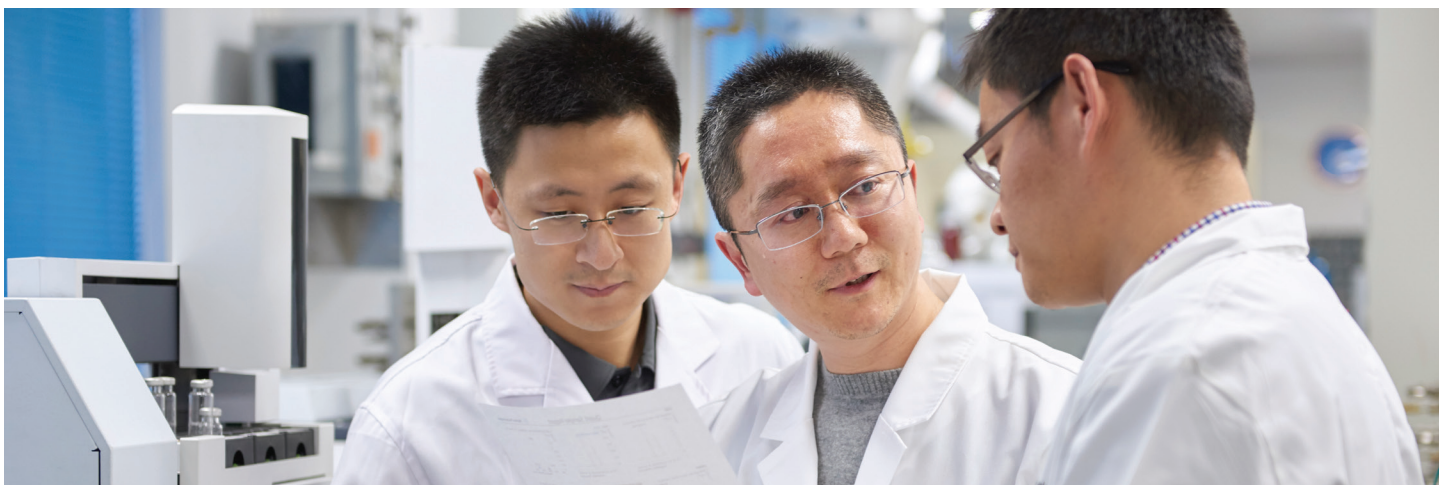


# Умный и надежный : новый взгляд на рутинный анализ в газовой хроматографии

Система газовой хроматографии Agilent 8860





## Во сколько вам обходится час незапланированного простоя?

Незапланированный простой приборов приводит к задержкам в получении важных отчетов о пробах. Вы можете компенсировать задержки, проведя лишнее время в лаборатории или даже лишний раз выйдя на работу поздно вечером или в выходной. И что еще хуже, незапланированные затраты на ремонт могут еще больше истощить ваш ограниченный бюджет.

### **Новая система Agilent 8860 даст вам возможность вернуть контроль над ситуацией**

Почему именно газовый хроматограф Agilent 8860? Потому что он позволяет работать умнее, а не дольше и напряженнее. Его встроенные умные функции позволяют избежать незапланированного простоя и свести к минимуму затратные неожиданности, возникающие в процессе эксплуатации.

### **Умные ГХ: приборы, работающие так же напряженно, как и вы сами**

ГХ 8860 – это прибор из нового поколения оборудования, выполняющего мониторинг работоспособности системы, отслеживающего вводы и оповещающего об утечках. Это означает, что вы можете планировать свою работу, включая техническое обслуживание, а не реагировать на незапланированный простой.

Кроме того, прибор включает архитектуру электронного регулятора давления (EPC) на основе микроканалов. Эта уникальная конструкция Agilent защищает от таких загрязняющих примесей в газах, как микрочастицы, вода и масла, повышая надежность и долговечность.

### **Одним поводом для беспокойства меньше**

ГХ 8860 воплощает будущее рутинной ГХ. Он сочетает в себе качество, надежность и эффективность Agilent с инновациями, позволяющими максимально увеличить продолжительность бесперебойной работы лаборатории и свести к минимуму расходы на незапланированный ремонт.

ГХ 8860, идеально подходящий для широкого диапазона методик рутинной ГХ, позволяет получить единообразные, воспроизводимые результаты, день за днем.

# Рутинный анализ: что угодно, только не рутина

## Понятный интерфейс сенсорного экрана

Обеспечивает доступ к состоянию оборудования и информации о нем в режиме реального времени.

### Экран «Главная»

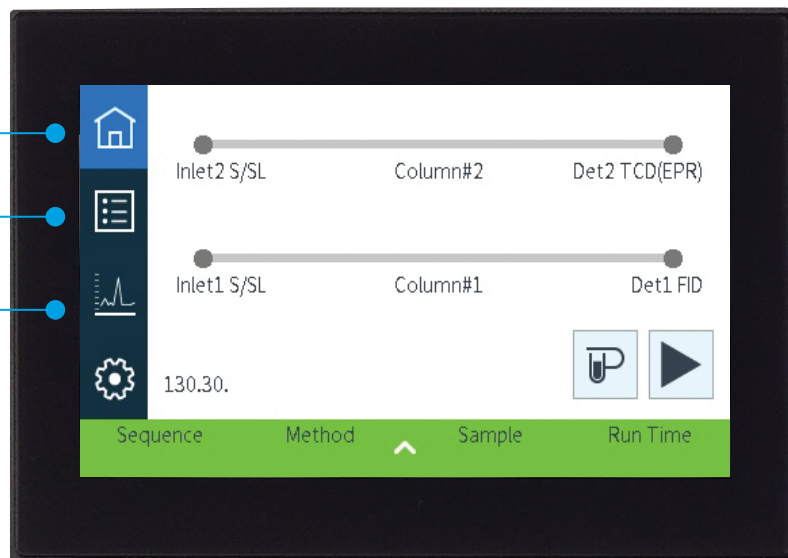
Дает общее представление о конфигурации системы и состоянии тракта.

### Экран фактических показателей прибора

Позволяет настраивать и идентифицировать часто используемые заданные значения параметров для быстрого доступа.

### Экран графиков

Подтверждает надлежащее выполнение анализа



## Интерфейс браузера

Минимизирует незапланированный простой без необходимости находиться рядом с прибором.

- Получение доступа из любого браузера (планшет, ноутбук или ПК).
- Правка методов и последовательностей ГХ без необходимости в системе сбора и обработки данных.
- Вызов элементов меню «Диагностика», «Техническое обслуживание», «Журналы» и «Справка».
- Просмотр журналов и обращение к руководству пользователя, не вставая из-за стола.
- Проверка состояния оборудования и выполнение диагностики из любого места в пределах безопасной лабораторной сети.



# Новая веха рутинного ГХ-анализа

ГХ 8860, созданный на основе конструкций базовой платформы ГХ Agilent 7890, самой широко используемой по всему миру системы ГХ, поднимает рутинный ГХ-анализ до нового уровня эффективности, надежности и экономической эффективности.





### Эффективность, на которую можно положиться... каждый день

- Встроенная надежность Agilent, испытанная в соответствии со стандартами ГХ 8890.
- Компенсация температуры и давления, обеспечивающая более стабильную эффективность хроматографического разделения.
- Дополнительное электронное регулирование давления (EPR), позволяющее добиться простого и точного ручного управления с помощью цифрового дисплея.



### Низкая стоимость эксплуатации

- Возможность поочередного использования водорода и азота в качестве газа-носителя минимизирует эксплуатационные расходы.
- Система экономии гелия и датчик водорода позволяют снизить затраты на газ.
- Режимы Sleep и Wake сокращают потребление газа и энергии.



### Умные возможности с удаленным мониторингом состояния

- Встроенные функции диагностики и технического обслуживания позволяют избежать незапланированного простоя.
- Интерфейс браузера обеспечивает редактирование методов и последовательностей, а также доступ к журналам.
- Меню Справка обеспечивает простой доступ к пользовательской документации.
- Возможность подключения позволяет выполнять проверку состояния или диагностику из любого расположения в пределах сети.



### Более единообразные результаты, меньше необходимости в повторных анализах

- Электронный регулятор давления (EPC) обеспечивает воспроизводимость значений времени удерживания и площадей пиков.
- Цифровая электроника позволяет добиться стабильности параметров для каждого анализа и вне зависимости от оператора.



### Неоспоримое единообразие благодаря функции времени удерживания (RTL)

- Сопоставление значений времени удерживания любой системы ГХ с другой системой ГХ Agilent с такой же колонкой и методом посредством EPC и ПО для обработки данных Agilent.
- Сравнение результатов между системами в одной лаборатории или в различных локациях расположениях.



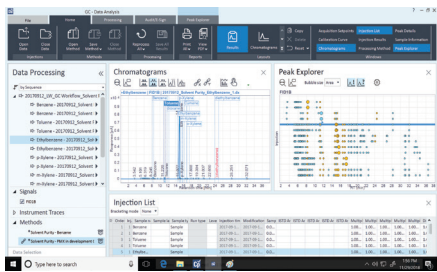
### Возможности конфигурирования для удовлетворения потребностей пользователей

- Установка до 2 испарителей, 3 детекторов и 3 кранов для выполнения широкого диапазона рутинных анализов.



# Полный рабочий процесс ГХ, который поможет во всех ваших начинаниях

Больше пятидесяти лет компания Agilent прокладывала путь к новым, прорывным приборам, расходным материалам и ПО для ГХ и ГХ-МС, и не только. И на каждом этапе пути ваши цели становятся *нашими* целями: улучшение пользовательского опыта, работы лаборатории и коммерческий успех.



## Agilent OpenLAB CDS

### Получение, анализ и обмен данными

#### CDS OpenLAB

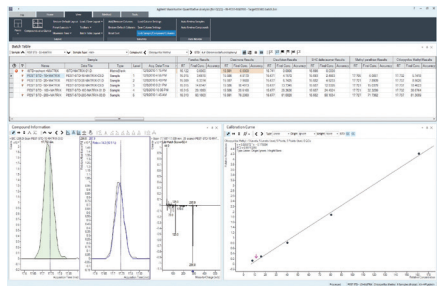
- Высочайшая эффективность в производственных лабораториях.
- Быстрое ознакомление с системой с помощью понятной Справки и обучающих программ.
- Лучший выбор для обеспечения целостности данных.

#### OpenLAB CDS ChemStation Edition

- Наиболее обширная поддержка аналитических процессов.
- Наилучшее решение для научных исследований и разработки методов.

#### OpenLAB EZChrom Edition и EZChrom Compact

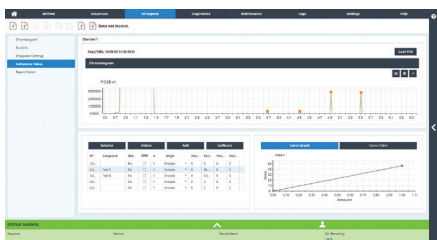
- Обширный набор инструментов для автоматизации.
- Упрощенные решения в архитектуре клиент/сервер.



## ПО Agilent MassHunter

### Упрощение операций и повышение производительности

- Обеспечение высокоэффективного сбора и обработки данных, а также составления отчетов.
- Быстрое завершение специфических для областей применения рабочих процессов за счет обширной поддержки ГХ и одноквадрольного ГХ-МС.



## ПО для анализа данных DA Express для ГХ 8860

### Упрощенный анализ данных

- Для рутинных методик ГХ, не требующих обширной обработки данных и нормативной поддержки.
- Простое интегрирование данных сигнала, построение калибровочных кривых и создание отчетов.
- Доступ через интерфейс браузера ГХ.
- Не требует системы хроматографических данных.



## Совместимость с масс-спектрометрией

### Повышенная уверенность в детектировании и идентификации

Новый GX 8860 совместим с одноквадрупольной системой GX-МС Agilent.

## Решения по пробоподготовке Agilent

### Надежное извлечение и концентрация проб из сложных матриц

- Упрощенная пробоподготовка с готовыми наборами Agilent Bond Elut QuEChERS.
- Получение более чистых экстрактов с помощью сорбентов Bond Elut для ТФЭ компании Agilent.



## Решения Agilent для очистки газов

### Уменьшение повреждений колонки и потери чувствительности

- Обеспечение чистоты газовой линии благодаря фильтрам для очистки газов.
- Чувствительные индикаторы оповещают о насыщении фильтров и возникновении потребности в их замене.



## Инертный компонент тракта Agilent

### Надежная, единообразная инертность

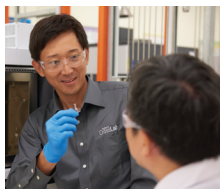
- Сокращение адсорбции по длине тракта для обеспечения точного и воспроизводимого детектирования следовых количеств аналитов.
- Достижение пределов обнаружения на уровне ppb, ppt и ниже, требуемых для современных анализов.



## Капиллярные колонки для GX Agilent J&W

### Единообразная эффективность и надежность

- Инертные расходные материалы, включая колонки и лайнеры, для достижения оптимального соотношения «сигнал — шум».
- Обеспечение минимальной степени уноса неподвижной фазы, высочайшей инертности и максимальной воспроизводимости между колонками.



## Гибкие возможности для ремонта

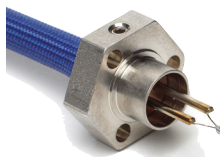
### Восстановление работоспособности лаборатории

- **Разовые ремонтные услуги:** при возникновении необходимости в диагностике или ремонте оборудования наши эксперты смогут быстро вернуть его в эксплуатацию.
- **Программы обслуживания:** устранение текущей неполадки, а также решение возникающих в течение года проблем.
- **Услуга по ремонту в Центре технического обслуживания:** отправьте нам оборудование, и мы пришлем сменный прибор. Или отремонтируем и вернем его вам.

## Оригинальные сменные части для детекторов Agilent

### Аутентичность сменных частей имеет значение

- Минимизация фоновых помех, количества слабых сигналов и изменений в отклике.
- Поддержание постоянной эффективности, единообразного выходного значения сигнала и максимальной продолжительности бесперебойной работы.
- С опорой на договор на техническое обслуживание Agilent и гарантию сроком 90 дней с даты поставки.



## Agilent CrossLab: реальные идеи, реальные результаты

CrossLab представляет собой функционал Agilent, объединяющий в себе услуги, расходные материалы и управление ресурсами в пределах лаборатории. Он позволяет повысить эффективность работы лаборатории, оптимизировать операции, увеличить время безотказной работы приборов, развить пользовательские навыки и многое другое.

Узнайте больше:

**[www.agilent.com/chem/gc](http://www.agilent.com/chem/gc)**

Программа подбора колонки для газовой хроматографии:

**<http://selectgc.chem.agilent.com>**

Инертный компонент тракта:

**[www.agilent.com/en/promotions/inertflowpath](http://www.agilent.com/en/promotions/inertflowpath)**

Приобретение через Интернет:

**[www.agilent.com/chem/store](http://www.agilent.com/chem/store)**

Центры по работе с клиентами Agilent в вашей стране:

**[www.agilent.com/chem/contactus](http://www.agilent.com/chem/contactus)**

Россия

**1-800-227-9770**

**[agilent\\_inquiries@agilent.com](mailto:agilent_inquiries@agilent.com)**

Европа:

**[info\\_agilent@agilent.com](mailto:info_agilent@agilent.com)**

Азиатско-Тихоокеанский регион:

**[inquiry\\_lsca@agilent.com](mailto:inquiry_lsca@agilent.com)**

Информация в этом документе может быть изменена без предупреждения.

© компания Agilent Technologies Inc., 2018  
Напечатано в США 7 декабря 2018 г.  
5994-0475RU